



## Peinture à pulvériser très garnissante - la meilleure que vous puissiez acheter

Würth annonce le lancement d'une peinture-émail à haute teneur en extraits secs qui surpasse tous les produits du genre offerts sur le marché.

- Vous permet d'économiser du temps et par conséquent de l'argent – procure une excellente couverture en une seule couche

La peinture aérosol émail Würth d'usage industriel présente une résistance à la chaleur qui dépasse les exigences des environnements de travail habituels.

- Émail résistant à une chaleur maximale de 175 °C (350 °F)
- Peinture haute température pouvant résister à une chaleur de 700 °C (1300 °F)

Les formules Würth sont conçues pour satisfaire et dépasser les exigences actuelles et futures du domaine de la physico-chimie.

- Toutes les peintures aérosol Würth répondent aux normes limites définies par le gouvernement en matière de COV

### Peinture très masquante

Il est facile de constater la supériorité de la peinture aérosol Würth en jetant au coup d'oeil sur les cartes d'opacité ci-dessous :



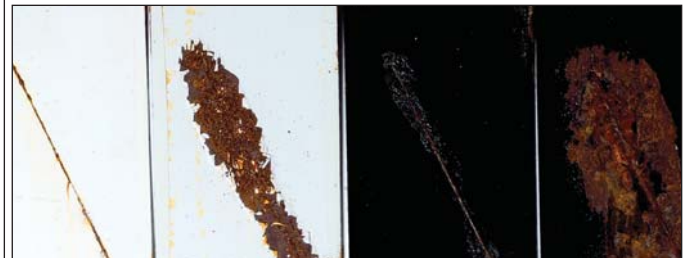
Carte d'essai (non peinte)

Standard industriel

Peinture aérosol Würth

### Résistance accrue à la corrosion

Les panneaux ci-dessous ont passé 200 heures dans un milieu salin – un environnement très rude convenant parfaitement à ce test :



Peinture aérosol Würth

Principal concurrent

Peinture aérosol Würth

Principal concurrent

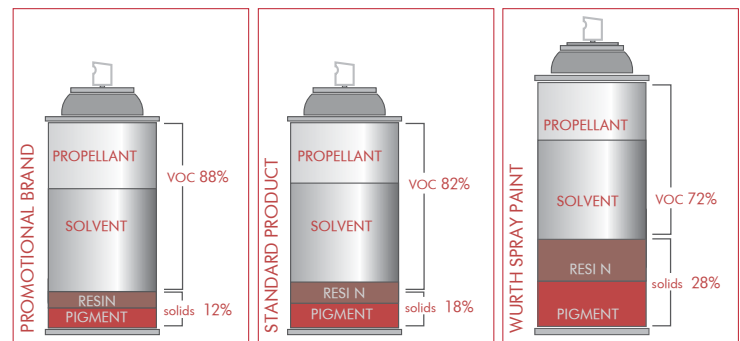
### Résiste à l'essence

La peinture aérosol Würth n'est pas affectée par l'essence. Les panneaux ci-dessous ont été trempés dans de l'essence alors qu'ils étaient secs. On les a par la suite essuyés :



Peinture aérosol Würth

Principal concurrent



### Conseils relatifs à la peinture aérosol :

- Maintenir une ventilation adéquate en tout temps
- Porter des lunettes de sécurité lors de la vaporisation
- Toujours bien secouer, particulièrement les produits à haute teneur en extraits secs qui contiennent plus de pigments
- Utiliser un apprêt – fournit une meilleure adhérence, ce qui permet d'augmenter la durabilité à long terme



## Peinture Aérosol 20 oz

- 892.187 Noir Lustré
- 892.189 Blanc Lustré
- 892.188 Noir Mat
- 892.177 Jaune Sécurité
- 892.178 Bleu Sécurité
- 892.191 Rouge Sécurité
- 892.181 Orange Sécurité
- 892.192 Gris Foncé Lustré
- 892.179 Vert Lustré JD
- 892.18 Aluminium
- 892.196 Jaune Équipement
- 892.19 Blanc Mat
- 892.197 Jaune Bus École
- 892.195 Noir Satiné
- 892.182 Vert Sécurité
- 892.307 Gris Clair Brillant
- 892.304 Jaune Lustré JD
- 892.305 Rouge International

## Peinture Aérosol Apprêt 20 oz

- 892.194 Gris
- 892.193 Rouge Oxydé

## Peinture Aérosol 16 oz

- 892.1871 Noir Lustré
- 892.1881 Noir Mat
- 892.1891 Blanc Lustré
- 892.1901 Blanc Mat
- 892.1921 Gris Lustré
- 892.1951 Noir Satiné
- 892.1941 Gris d'Apprêt

## Peinture Aérosol Émail à Moteur 16 oz

- 892.172 Bleu FRD
- 892.173 Vert ALP
- 892.171 Beige CUMM
- 892.201 Bleu GM
- 892.203 Orange CHVY
- 892.174 Noir Lustré
- 892.175 Gris Lustré

## Peinture Aérosol Étrier de Freins 16 oz

- 892.501 Noir Lustré
- 892.502 Rouge Lustré

## Peinture Aérosol Haute-Temp 20 oz

- 892.165 Noir
- 892.166 Aluminium

## Peinture Aérosol Martelé 20 oz

- 892.401 Noir Martelé
- 892.402 Aluminium Martelé

## Graphite Sec 16 oz

- 893.555 Graphite Sec